

Wichtige Informationen

Im Anschluss erhalten Sie eine detaillierte schriftliche Auswertung Ihrer Analyse sowie, bei Bedarf, einen individuell ausgewählten Übungskatalog mit Kräftigungs-, Dehnungs- und Stabilisationsübungen. Um Fortschritte und Nachhaltigkeit der Untersuchungsergebnisse sicher zu stellen, wird eine Testwiederholung nach etwa sechs Monaten empfohlen.

Die Lauf- bzw. Ganganalyse erfolgt in einem für Sie individuell angepassten Tempo auf einem speziellen Laufband sowohl barfuß als auch in Ihren Schuhen. Für die Analyse benötigen Sie kurze, eng anliegende Kleidung, Ihre Sport- und Alltagschuhe sowie, falls vorhanden, die genutzten orthopädischen Einlagen. Die Analyse, Auswertung und Besprechung Ihrer Ergebnisse dauert, je nach Analyseform, zwischen 60 und 120 Minuten. Auf Wunsch erfolgt die Trainingsanleitung mit unseren Bewegungs- und Sportwissenschaftlern.



Kontaktdaten

Universität Hamburg

Institut für Bewegungswissenschaft
Mollerstraße 2
20148 Hamburg

Für eine Beratung und Terminabsprache können Sie uns jederzeit telefonisch oder per Mail kontaktieren.

Tel.: 040 42838-4583

Mail: laufanalyse@uni-hamburg.de

Ansprechpartner

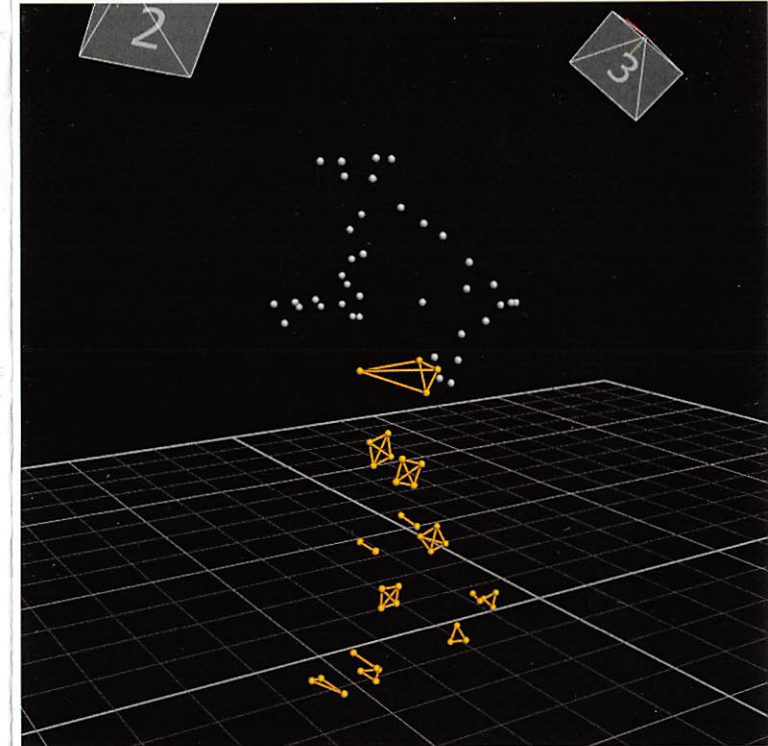
Dr. Irena Goetze

Dr. Martin Reischmann



Gang- und Laufanalyse

Wissenschaftlich fundierte
Bewegungsanalyse



Universität Hamburg

DER FORSCHUNG | DER LEHRE | DER BILDUNG



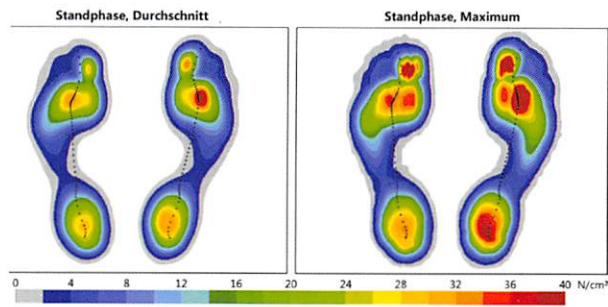
INSTITUT FÜR SPORT- UND BEWEGUNGSMEDIZIN
IN DER UNIVERSITÄT HAMBURG



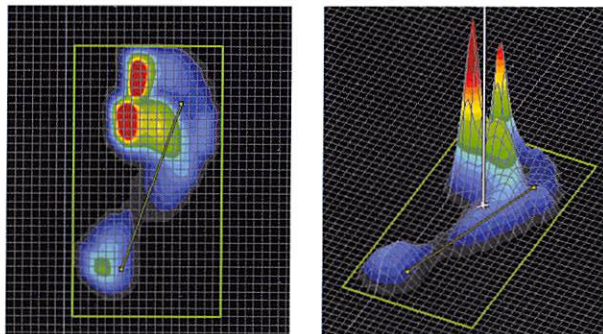
UH Bewegungs- &
Trainingswissenschaft

Beschwerdefrei Gehen und Laufen

- Kennen Sie Ihr Gang- und Laufbild sowie Ihre Fußaufsatztechnik?
- Kennen Sie die Druckverteilung unter Ihren Füßen, das Abrollverhalten oder die Unterschiede im links/rechts Vergleich?
- Tragen Sie die richtigen Schuhe oder benötigen Sie orthopädische Hilfsmittel?



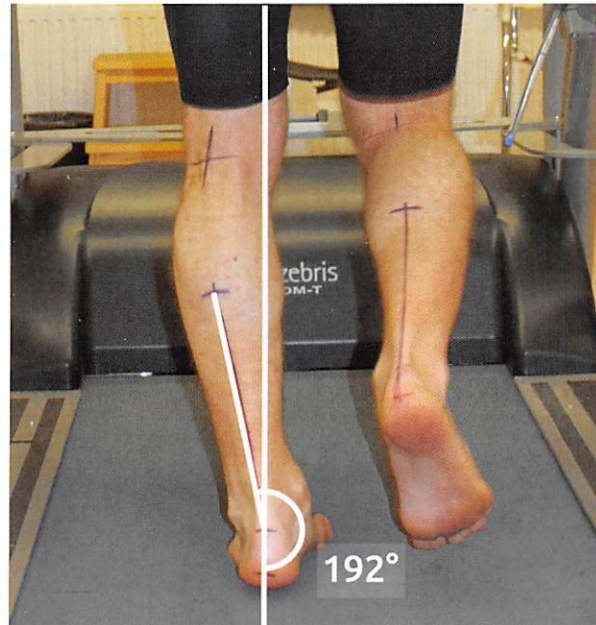
Mithilfe von im Laufband integrierten Sensoren wird die plantare Druck- und Kraftverteilung erfasst, um Ihnen Antworten auf diese und weitere Fragen geben zu können.



Lauftechnik und -belastung

- Bewegen Sie sich richtig?
- Wie sind Ihre Achsenverhältnisse im Sprung-, Knie- und Hüftgelenk in Bewegung?
- Tritt bei Ihnen in der Bewegung Hüft- oder Wirbelsäulenschiefstand auf?
- Führen Beschwerden im Bewegungsapparat zu Beeinträchtigungen in Ruhe oder in Bewegung?

Mittels 2D-Kinemetrie oder computergesteuerter 3D-Skelettanalyse analysieren wir Ihr Stand- und Gangbild und können Ihnen Antworten auf diese Fragen sowie ein Feedback über Ihre Lauftechnik geben.



Ablauf

- Anamnesegespräch
- Erfassung der plantaren Druck- und Kraftverteilung auf dem Zebris-Laufband
- 2D High-Speed-Videoaufnahmen und Analyse mittels Bildverarbeitungsprogramm Templo der Firma Contemplas
- Computergesteuerte 3D-Skelettanalyse mit dem Motion Capturing System Vicon
- Persönliche Gang- oder Lauftechnikberatung
- Beratung über orthopädische Hilfsmittel (bei Bedarf)
- Sportschuhberatung



Oben: Marker an Testperson
Unten: Übertragung in das System

